

Budapesti Műszaki és Gazdaságtudományi Egyetem

A BME vízió és működési modell

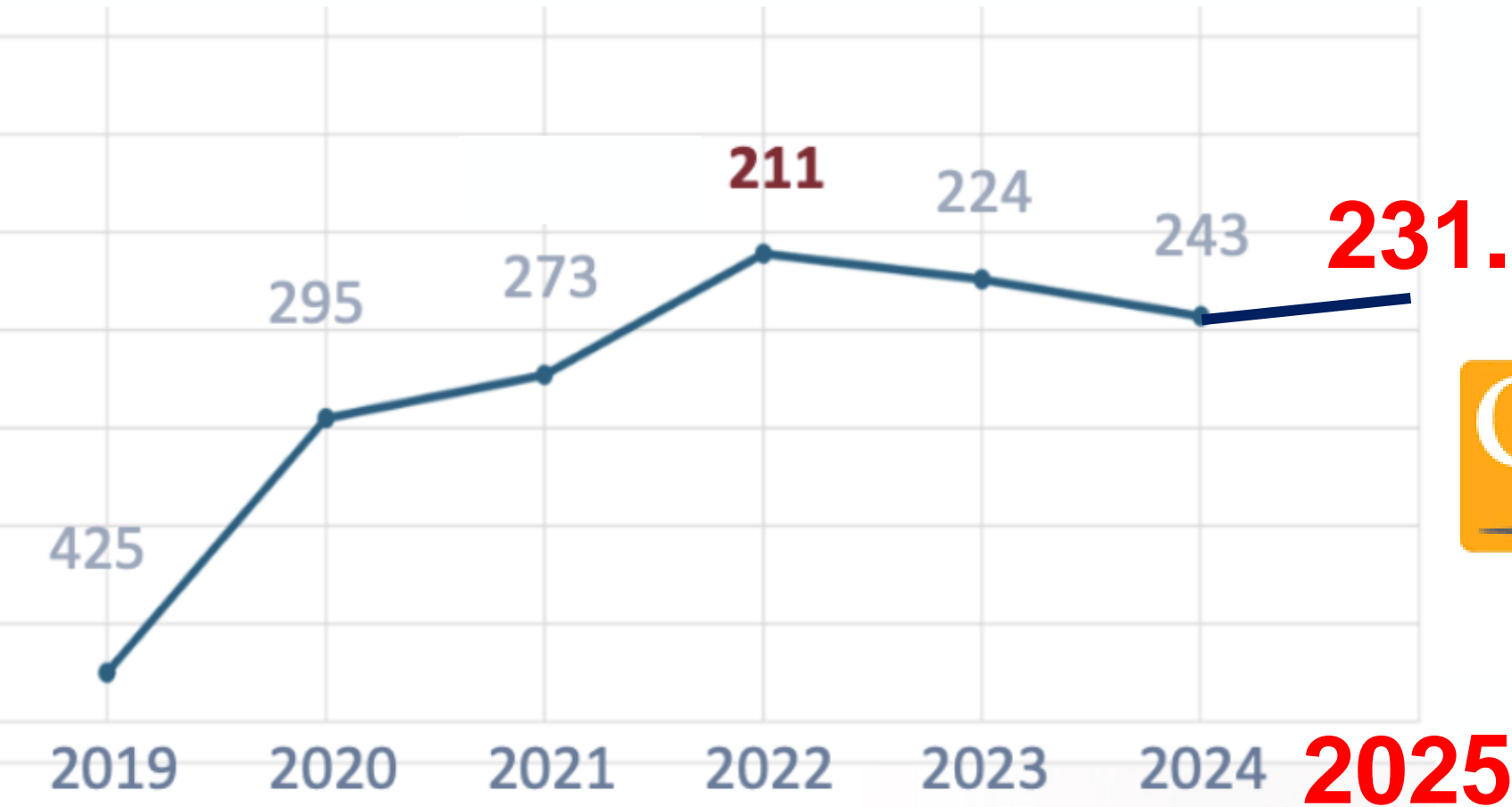


- **Alapítás éve:** 1782
- 8 kar
- 21 800 hallgató
- 1300 teljes állású oktató
- **Költségvetés 2024:** 61 Mrd Ft
- **Terület:** 313 000 m²
- **Laboratórium terület:** 47 000 m²



A BME tartósan és egyéretlműen a hazai rangsorok élén van

QS rangsor: Engineering and Technology



Cél: 2030-ra legyen a BME a világ legjobb 100 műegyeteme között!

Reputációs kérdőívek, cégenként 5 szakértő

Vízió: a BME 2030-ban



„A magyar műszaki felsőoktatás és kutatás platformszervezője és erőforrásközpontja”

1

Felsőfokú képzési kiválóság

- A BME Európa legjobb műszaki-technológiai felsőoktatási képzései
- A BME a kapcsolat a nemzetközi felsőoktatási együttműködésekhez

3

Nemzetközi kiválóság

A „magyar géniusz” globális zászlóvivője

EU TOP100
EU Műegy.
TOP10
HU No.1

2

Kutatás-fejlesztési és innovációs kiválóság

- A BME a műszaki-technológiai K+F+I legfontosabb hazai központja
- A BME a műszaki-technológiai szakemberek szemléletformálója.

4

Társadalmi-gazdasági szerepvállalás (3. misszió)

„A magyar műszaki és technológiai kultúra őrzője és folyamatos megújítója”

A BME megújulás alapelvei

Vízió-vezérelt megközelítés

BME brand erősítése: az egyetemnek vannak karai és nem a karoknak van egyeteme

Ipari bevételek növelése

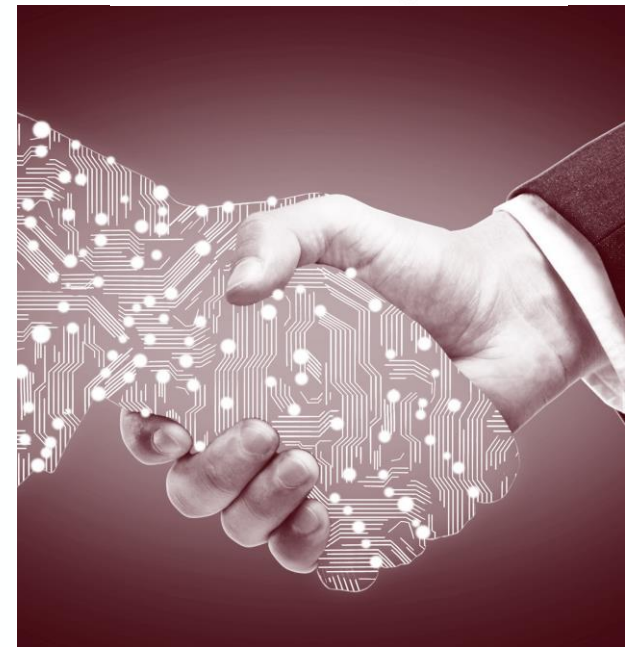
A működési és vezetési modell újragondolása

Új fenntartói modell előkészítése



Az új működési keretrendszerben az egyetem fenntartói joga egy, az állam által létrehozott gazdasági társasághoz kerül.

1. A **tudományos szabadság** és az **oktatók, kutatók autonómiája biztosított**, a Szenátus az akadémiai döntéshozó testület.
2. A **hallgatók jogai garantáltak**, beleértve a mobilitást és az összes uniós programban, valamint a döntéshozatalban való részvételt.
3. A BME által kezelt **ingó és ingatlan vagyon állami tulajdon marad**, de vagyonkezelési jogát határozott, hosszú időtartamra a műegyetem kapja meg



A BME megújulása elkezdődött



Új oktató-kutatói minimumbértábla

A BME nem oktató-kutató munkatársait is érintette a 2025. január 1-től érvényes bérfejlesztés

A BME Fenntartó Zrt. létrehozása

2025. március 1-től a fenntartói jogok gyakorlója, Vezérigazgató: Vetési Iván

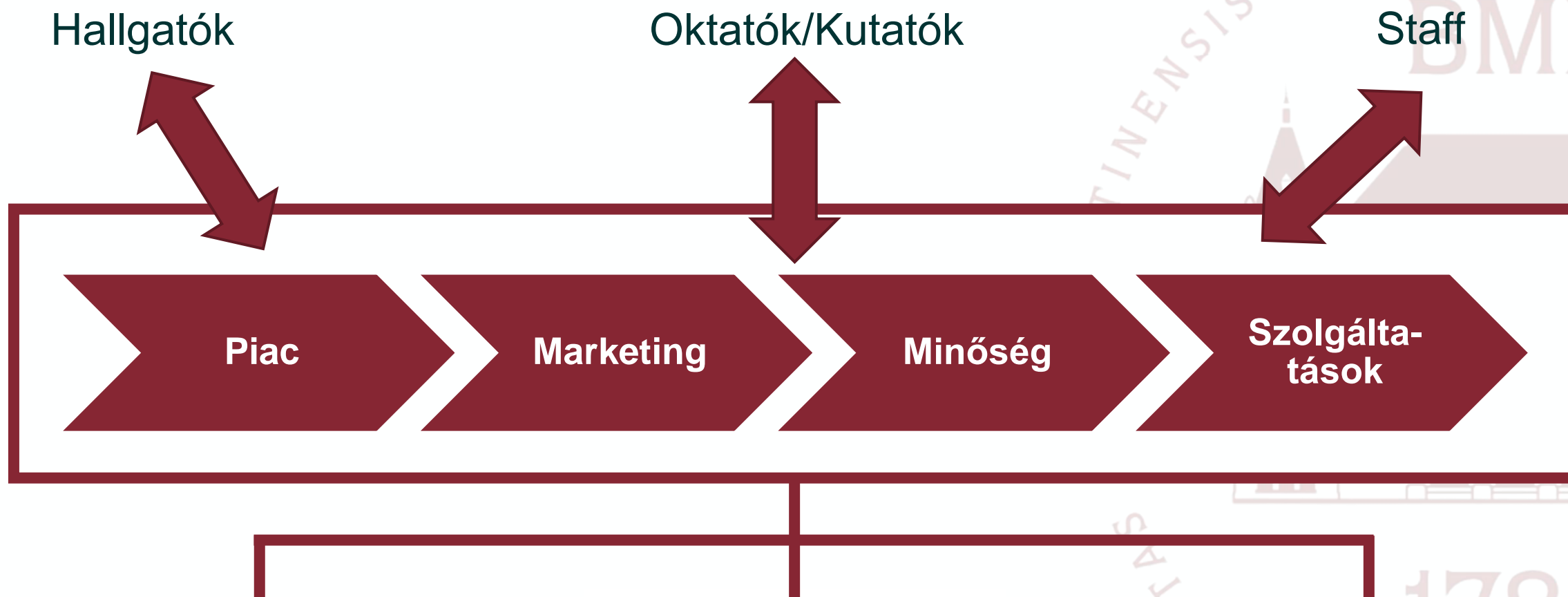
Teljesítményindikátorok rögzítése

Teljesítmény alapú finanszírozás az infláció figyelembevételével

A BME InnoLab Zrt. megalapítása

Megalakult a tudáshasznosításáért felelős és sales house-ként működő tudástranszfer cég

A BME „NEMZETKÖZIESÍTÉSÉNEK” MODELLJE



Kapcsolatok



FENNTARTÓVÁLTÁSUNK KONCEPCIOÁNLISAN FONTOS ELEME A KAPCSOLATI HÁLÓNKBAN ZAJLÓ DISKURZUSOKHOZ VALÓ ILLESZKEDÉS

CESAER

COMPETIVENESS COMPASS, 2025

The Draghi Report, 2024

- ... financing the main areas for action, which entail massive investment needs unseen for half a century in Europe. The investment push can be carried out without the economy running into supply constraints, and that mobilising private financing will be critical in this respect. However, the private sector is unlikely to be able to finance the lion's share of this investment without public sector support

POTENTIAL OF EUROPEAN UNIVERSITIES, 2024



65

European Universities alliances



Including more than

570

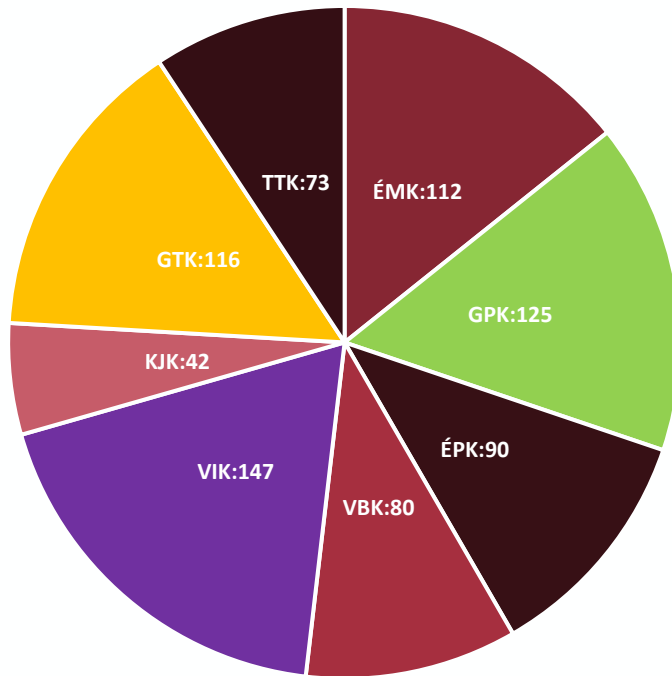
higher education institutions

EUCLISA
European University

The alliances have set up innovative and inclusive governance structures, showcasing commitment towards a long-term sustainable cooperation perspective, beyond project-based approaches, engaging academic leadership, students and staff of partner institutions, also involving the associated partners at local, European and global levels from public and private sectors.

AZ ERASMUS ÖKOSZISZTÉMA NEMCSAK KAPCSOLATI TARTÓPILLÉR, HANEM HALLGATÓSÁGUNK, OKTATÓ/KUTATÓ ÉS „STAFF” KOLLÉGÁINK LEHETŐSÉGE IS

**PARTNEREGYETEMEK SZÁMA:
373 BILATERÁLIS PARTNER: összesen 2012 FŐ**



■ ÉMK ■ GPK ■ ÉPK ■ VBK ■ VIK ■ KJK ■ GTK ■ TTK

Mit ad az Erasmus?

- ✓ Nemzetközi látásmód
- ✓ Külföldi tapasztalatok
- ✓ Nemzetközi módszertan
- ✓ Új készségek: nyelvtudás, prezentáció
- ✓ Új kapcsolatok

További feladatok:

- ✓ Szemléletmód formálása
- ✓ Kreditelismerés
- ✓ Teljesítményértékelés

BME Erasmus csapat

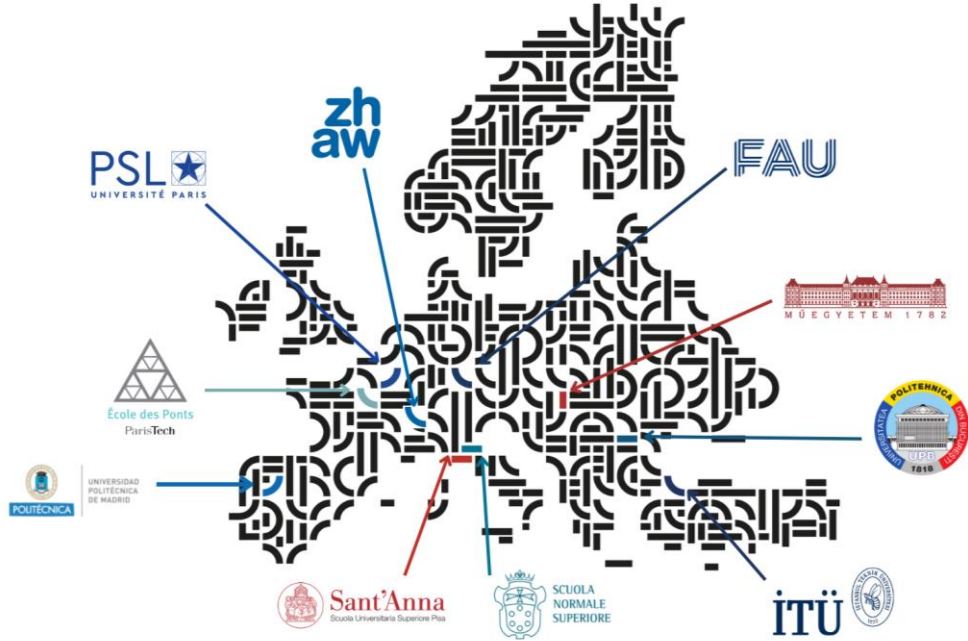


Erasmus-programban
Résztevő hallgatók



2025. 05. 26.

EELISA AZ EURÓPAI EGYETEMI SZÖVETSÉGEK ÚTTÖRŐJEKÉNT TARTÓPILLÉRE A BME-NEK IS, DE A MŰSZAKI FELSŐOKTÁS ÁTALAKULÁSÁNAK IS



MISSION

EELISA aims to transform European higher education while strengthening links between engineering and society by:

- **Re-inventing the “European engineer”.**
- **Democratizing engineering education.**
- **Evolving interdisciplinary engineering learning.**
- **Encouraging knowledge, skills and technology transfer.**
- **Fostering inclusiveness and diversity.**
- **Making a real impact on society following the 2030 Agenda for Sustainable Development and the SDGs.**

Koordinátor:
Mischl Eszter
mischl.eszter@bme.hu



Budapesti Műszaki és Gazdaságtudományi Egyetem

www.bme.hu

www.nki.bme.hu

nemzetkozi.rh@bme.hu

